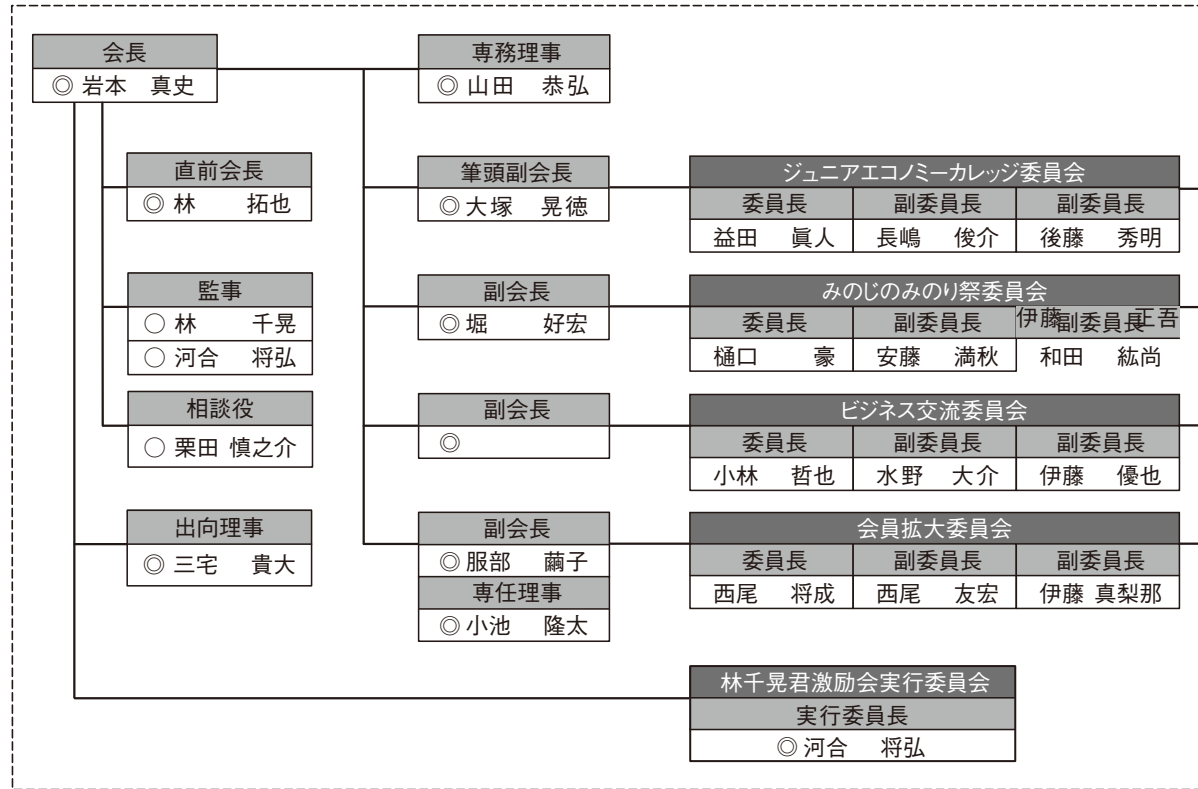


令和8年度恵那商工会議所青年部組織図

本年度スローガン：一期一恵 ～時代が結ぶ、次代への架け橋～



可知 昌也	吉田 真一郎	竹中 明雄	
高橋 隼人	古山 智久	岡本 惇矢	
光岡 毅	三宅 貴大		

河村 大志	大木 勝志	田中 泉	加藤 凜
柘植 公志	河合 将弘	大木 純人	
千村 修治	佐々木 孝介	山田 健人	

松下 功	鈴木 照道	田口 千恵	加藤 文也
森本 賢一郎	林 千晃	横江 修悦	
山本 豊	度会 美喜	山口 秀康	

林 拓也	秋田 壽紀	杉山 夏樹	今井 優衣
市川 直樹	上田 真希	柳瀬 初奈	磯部 友哉
栗田 慎之介	佐々木 翔平	林 大祐	渡邊 大樹
圓若 隆志	伊藤 善哉	越智 信行	

<担当例会・事業>

ジュニアエコノミーカレッジ委員会

5月事業	6月～12月	3月例会
ジュニエコ決起集会	事業運営(〇月販売実践)	卒業例会

みのじのみ祭り委員会

4月例会	7月事業	9月例会	12月例会
事業計画発表会	みのじ決起集会	みのじ祭集会	忘年例会

ビジネス交流委員会

6月例会	8月例会	10月例会	1月例会
合同例会	市長と語る会	合同例会	ビジネス例会

会員拡大委員会

5月例会	7月例会	10月事業	2月例会
オープン例会	恵那・中津川5青年団体交流親睦会	会員拡大事業	オープン例会

林千晃君激励会実行委員会

11月例会
林千晃君激励会

執行部

4月	9月	1月
定期総会	臨時総会	臨時総会

<出向・理事他>

上部団体役員出向			上部団体委員会出向			■理事(21名)		■理事外(理事会出席義務)	
日本	委員長	林 千晃	日本	委員	河合 将弘	会長	1	監事	2
東海	理事	三宅 貴大	東海	委員	後藤 秀明	直前会長	1	相談役	1
	顧問	林 千晃		委員	小池 隆太	副会長	4		
	相談役	河合 将弘		委員	西尾 将成	専務理事	1		
県連	副会長	三宅 貴大	県連	委員	後藤 秀明	出向理事	1		
	理事	岩本 真史		委員	伊藤 正吾	専任理事	1		
	顧問	林 千晃		委員	樋口 豪	委員長	4		
	顧問	河合 将弘		委員	伊藤 真梨那	副委員長	8		
				委員	西尾 将成				
		委員	柳瀬 初奈						
		委員	和田 紘尚						
						計	21	計	3

◎:会長、直前会長、副会長4名、専務理事、出向理事、専任理事 合計9名を執行部とする  
 ○:会長、直前会長、副会長4名、専務理事、出向理事、専任理事 合計9名を常任理事とし、  
 監事2名、相談役1名を加えた合計 12名を常任役員とする  
 □:破線内の理事21名、監事2名、相談役1名 合計24名を理事会出席義務者とする

\*破線内は理事会出席義務者